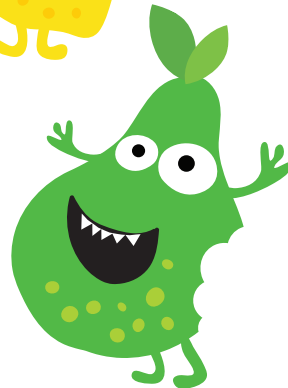


Joko alueellasi kerätään biojätettä?

LHJ:n biokimppa on ratkaisu.
Katso 5 syytä liittyä biokimppaan
www.lhj.fi/biokimppa
tai kysy lisää neuvonta@lhj.fi



www.lhj.fi |
neuvonta@lhj.fi

Oletko Sinä ihailua herättävä bioneeri?

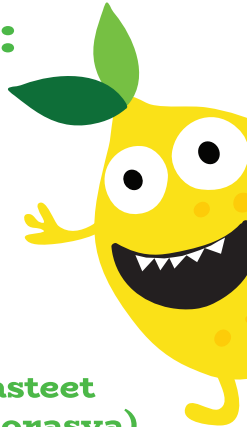


Lajitteluohjeet

Biojätteet käsitellään biokaasulaitoksessa, tai omassa kompostorissa. Siksi biojätteeksi kelpaa kaikki orgaaninen aines. Biojätteeseen ei kuitenkaan saa laittaa puuperäistä jätettä. Kovat esineet aiheuttavat ongelmia prosessissa.

Biojätteeseen lajitellaan:

- Lihan ja kalanperkeet
- Pienet luut (esim. kanan)
- Talouspaperit, käsipyyhkeet, servetit
- Pilaantuneet hedelmät ja vihannekset
- Pahviset kennot (esim. munankenno)
- Leivinpaperi ja voipaperi
- Kahvin ja teen suodatinpussit
- Kuivat leivät ja leivonnaiset
- Pilaantuneet einokset, jalosteet ja pakasteet
- Jähmettynyt rasva (esim. kinkun paistorasva)



Biojätteeseen ei saa laittaa:

- Risuja/oksia
- Nesteitä (esim. juokseva öljy)
- Keittoja, joissa on paljon nestettä
- Jäätä
- Vahapintaista tai muovitettua paperia
- Muovia
- Isoja luita (esim. sika, riistaeläimet)

LHJ suosittelee, että pakkaat Biojätteet paperipussiin

Biojätteen voi lajitella myös kotikompostoriin. Sinne voi laittaa lisäksi kukkamullat sekä puutarhan kasvi-, nurmi- ja lehtijätteet.



LHJ:n Biojätepussin taitteluohjeet

Helppoa kuin heinäntekö!



1. Levitä kaksi sanomalehden aukeamaa päällekkäin.



2. Taita leveys-suunnassa noin 10 cm:n taite.

10 cm

3. Käännä lehti nurin. Taita kolmeen osaan niin, että taitteet menevät päällekkäin.



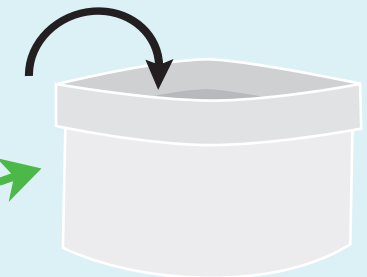
4. Sujauta päällimmäinen taite alemman taitteen sisään.



5. Pyöräytä ALAlaita YLÄlaidaksi.



6. Taita lehti puolivälistä. Työnnä taite ylälaidan vahviketaituksen alle.



7. Avaa pussin ylälaita ja täytä BIOJÄTTEELLÄ!